

Thông số kỹ thuật

PLC tương thích:

Mitsubishi Electric MELSEC Q series, iQ-R series (chi kết nối Ethernet) tương thích CPU xử lý (2PID, 2PIDH, MONI)

SYSMAC CS series, CJ series do OMRON Corporation sản xuất (chi kết nối Ethernet) tương thích LCB (PID, Lệnh)

Server PC

OS: Windows10 Pro ver.1909 trở lên hoặc chi LTSC 2019 64bit

Excel2016, Excel2019

CPU: Intel Core i5-3.0GHz trở lên

Memory: 16GB trở lên (32GB khuyến dùng)

HDD/SSD: 500GB trở lên (khuyến dùng: cấu hình RAID1)

Client PC (Hỗ trợ lên đến 2 kết nối)

OS: Windows10 Pro ver.1909 trở lên hoặc chi LTSC 2019 64bit

Excel2016, Excel2019, Excel2021

App Server PC

OS: Windows10 Server 2019 +CAL, Bản quyền RDS CAL

CPU: Intel Xeon-3.0GHz trở lên

Memory: 16GB trở lên (32GB khuyến dùng)

Graphic card: Cần thiết (NVIDIA Quadro P620 khuyến dùng)

HDD/SSD: 500GB trở lên (khuyến dùng: Cấu hình RAID1)

App Client (Hỗ trợ lên đến 4 kết nối)

iPhone, iPad, Android (Cần cài đặt ứng dụng Microsoft Remote Desktop)

Tính năng tiêu chuẩn HMI

Thông báo cảnh báo, lịch sử cảnh báo, nhóm, trend, trend so sánh, biểu mẫu S2, giám sát nhân, lịch sử hoạt động, lịch sử sự kiện, danh sách tệp lịch sử

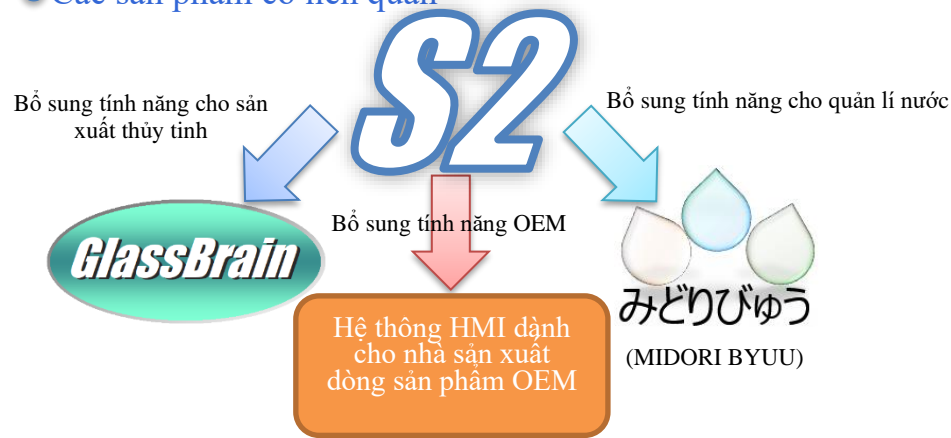
/ thông báo hướng dẫn vận hành, tính năng SW (chức năng màn hình bên trong PLC), in màn hình / in đảo ngược, ghi chú

※ Thời gian lưu giữ lịch sử: 1 năm (có thể thay đổi)

Ngôn ngữ tương thích

Tiếng Nhật, Tiếng Anh, Tiếng Trung Quốc

Các sản phẩm có liên quan



S2



S-System2

Hệ thống HMI cho thiết bị PLC

[Các thương hiệu được liệt kê trong danh mục]

MELSEC-Q và MELSEC iQ-R là các thương hiệu đã đăng ký của Mitsubishi Electric Corporation.

SYSMAC OMRON CS-1, CJ-1 là thương hiệu đã đăng ký của OMRON Corporation.

Intel Core i5, Xeon là thương hiệu của Tập đoàn Intel tại Hoa Kỳ và các quốc gia khác.

NVIDIA Quadro P620 là thương hiệu đã đăng ký của NVIDIA Corporation tại Hoa Kỳ, hoặc các quốc gia khác.

Microsoft Windows10 và Microsoft Windows Server 2019 là các thương hiệu đã đăng ký của Microsoft Corporation. Tại Hoa Kỳ và các quốc gia khác.

Microsoft RemoteApp và Microsoft Remote Desktop là các thương hiệu đã đăng ký của Microsoft Corporation. Tại Hoa Kỳ và các quốc gia khác.

Excel2016 và Excel2019 Excel2021 là các thương hiệu đã đăng ký của Microsoft Corporation. Tại Hoa Kỳ và các quốc gia khác.

App Store là thương hiệu dịch vụ của Apple Inc.

iPad và iPhone là các thương hiệu đã đăng ký của Apple Inc. * Thương hiệu iPhone được sử dụng theo giấy phép của Aiphone Co., Ltd.

Android, logo Android, Google Play, YouTube là các thương hiệu của Google LLC.

Tên các công ty và tên sản phẩm khác được đề cập là thương hiệu đã đăng ký của các công ty tương ứng.

Kyoto EIC Co., Ltd.

Trụ sở chính: 1-4 Sayama Nishinoguchi, Kumiyama-cho, Kuse-gun, Kyoto

〒613-0034

TEL: 0774-41-5150 FAX: 0774-46-3553

Văn phòng Tokyo: Kamata Sato Building, 44-14, Kamata 5-chome, Ota-ku, Tokyo

〒144-0052

3rd floor No. 303

TEL: 03-6715-8183 FAX: 03-6715-8184

2021/11 – rev.23.05.00-jp



Kyoto EIC Co., Ltd.
www.kyotoeic.jp



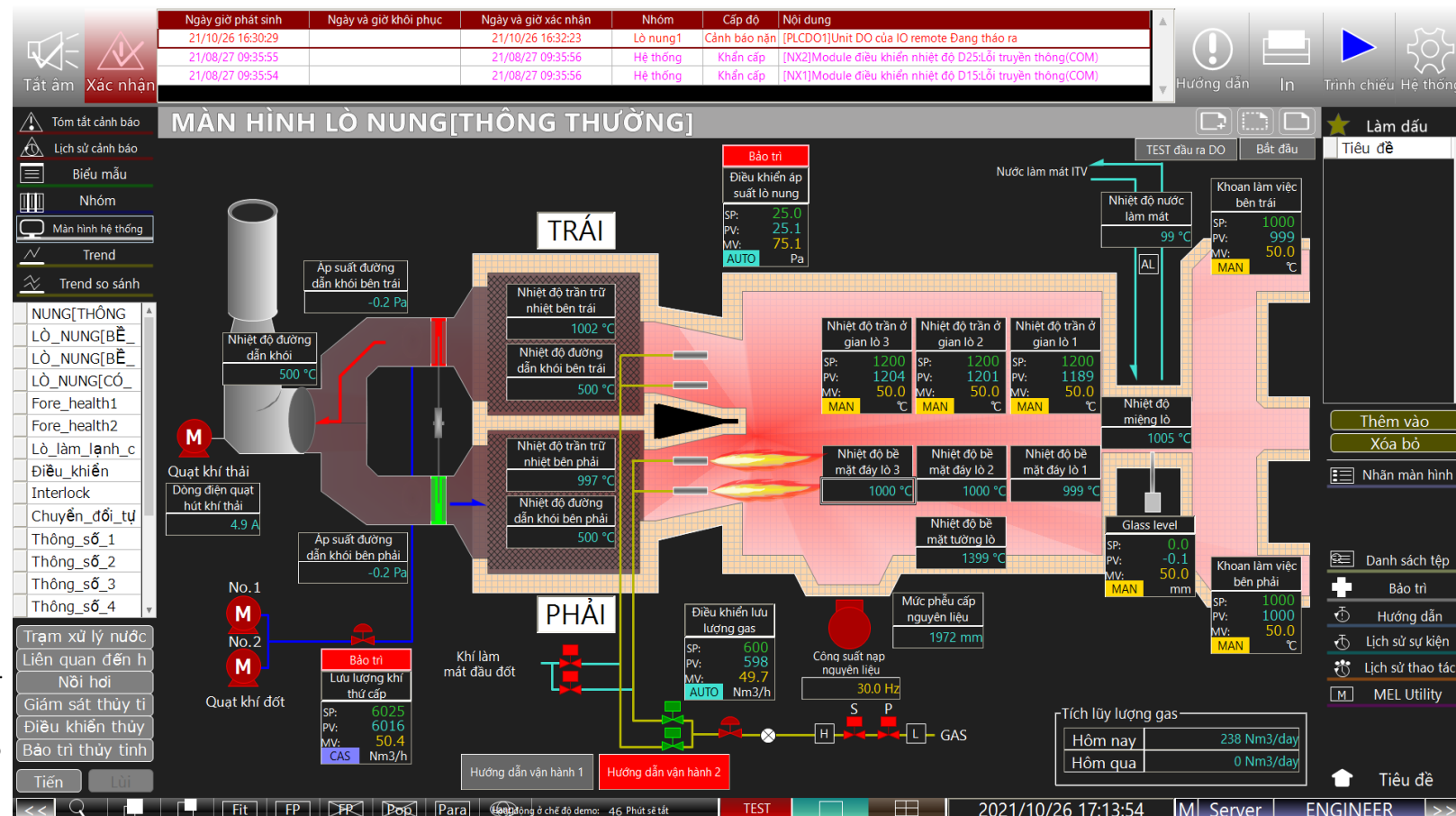
Kyoto EIC Co., Ltd.
www.kyotoeic.jp

Thực hiện chức năng giám sát hoạt động thân thiện với người dùng

Bằng cách kết hợp nhiều năm kinh nghiệm xây dựng hệ thống HMI được trau dồi trong nhà máy sản xuất kính với công nghệ mới nhất, việc giám sát và điều khiển có thể được thực hiện theo ý muốn của người dùng. Chúng tôi cung cấp hệ thống HMI có các chức năng phù hợp với thiết bị PLC cùng với khả năng vận hành dễ dàng.

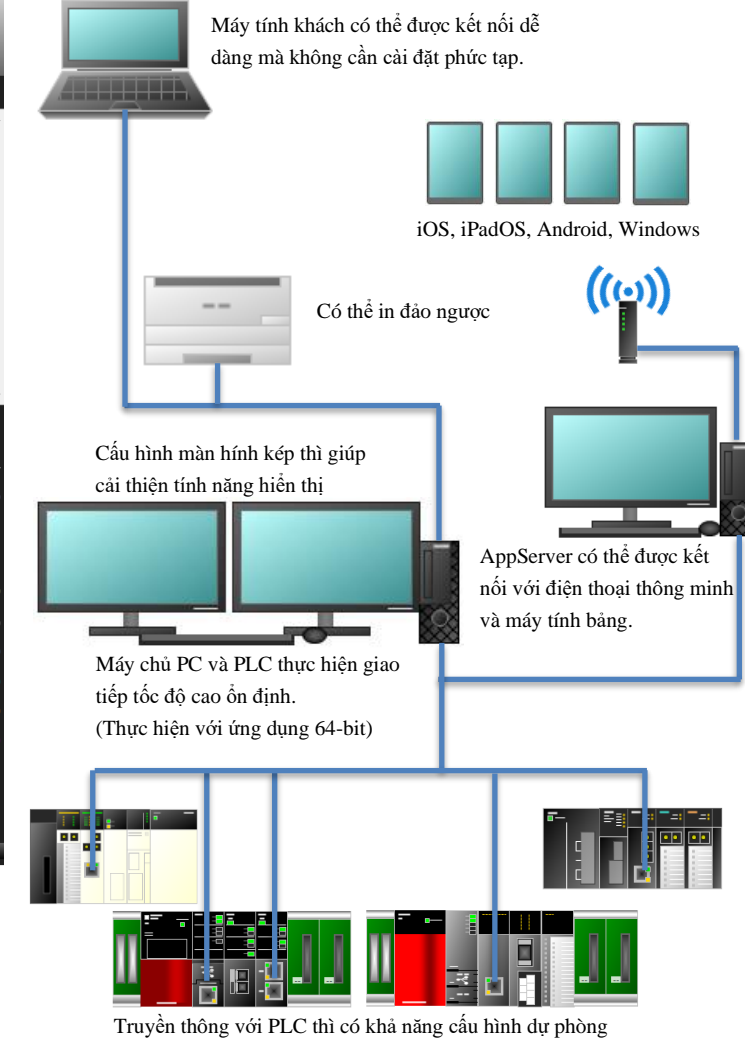
- Chức năng hướng dẫn vận hành**
Hướng dẫn về trạng thái quá trình.
- Trạng thái cảnh báo • Lịch sử**
Thông tin cảnh báo dễ nhìn dễ hiểu
- Biểu mẫu**
Nó có thể được tạo bằng cách đăng ký dễ dàng và cài đặt đơn giản.
- Nhóm**
Có thể chọn 8 nhãn / 20 nhãn trên mỗi màn hình.
- Trend**
Đây là chức năng phổ biến nhất để nhìn và dễ sử dụng.
- Màn hình**
Nhấp chuột phải vào giá trị thì lập tức Trend, màn hình nhóm được triển khai.
- Nhãn màn hình**
Có thể giám sát cùng một lúc thông tin nhiều nhãn
- Lịch sử sự kiện**
Có thể ghi lại thông tin BẬT / TẮT của nhãn trong 1 giây.
- Lịch sử thao tác**
Có thể ghi lại sự thay đổi giá trị cài đặt của người đã vận hành nó.
- Danh sách tệp**
Có thể liệt kê nội dung của thư mục được chỉ định và xem các tệp trong ứng dụng được liên kết.
- Ghi chú**
Có thể để lại thông điệp bạn muốn truyền tải trên màn hình giám sát.
Cũng có thể sử dụng nền trong suốt để tầm nhìn của màn hình giám sát không bị che khuất.

Phông chữ khả năng hiển thị cao, màn hình nền đen thân thiện với mắt và giao diện người dùng, dễ dàng sử dụng giúp cải thiện chất lượng sản xuất.



Cấu trúc HMI

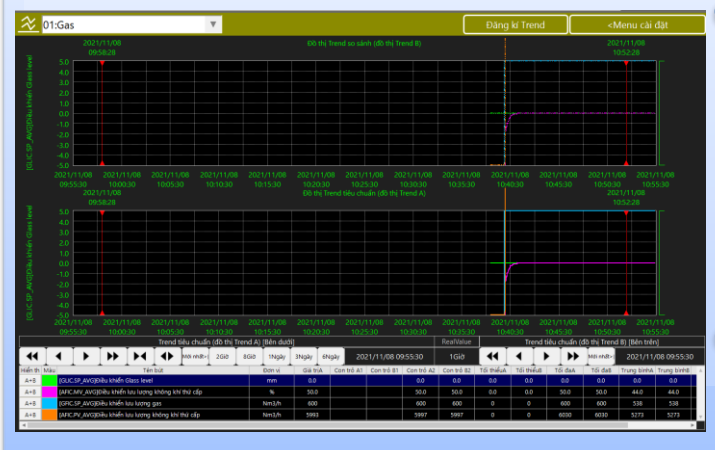
Nó hỗ trợ màn hình kép, cấu hình máy khách / máy chủ và giao tiếp dự phòng. Có thể cấu hình linh hoạt phù hợp với thiết bị được lắp đặt.



HÃY TRẢI NGHIỆM NÓ TRÊN PC DEMO
Chúng tôi mong chờ ý kiến từ bạn.

Nó có tất cả các chức năng cần thiết cho thiết bị PLC.

Ngoài ra, nó còn được tích hợp chức năng như bên dưới.



- Biểu thị biểu đồ trend của 2 trend so sánh (bên trái màn hình).**
Biểu đồ trend có thể được sử dụng cho các trend so sánh khác nhau, chẳng hạn như biểu đồ xếp chồng hoặc là biểu đồ phân chia. (Chức năng tùy chọn)
- Có thể tận dụng dữ liệu.**
Có thể lưu dạng tệp CSV các thông tin đã thu thập bao gồm cả biểu đồ trend.
Có thể có ích cho việc phân tích dữ liệu máy móc nhà máy

- SW Utility (bên phải màn hình)**
Có thể hiển thị danh sách dữ liệu PLC thực tế cũng như đọc và ghi dữ liệu. Hữu ích cho việc chạy thử và bảo trì. (Tương thích với SYSMAC và MELSEC)

- Bạn có thể hiển thị hoặc ẩn menu bên trái và bên phải.**
Nó rất hữu ích khi bạn muốn theo dõi màn hình giám sát rộng hơn hoặc khi sử dụng máy tính bảng.



Nhiều chế độ màn hình khác nhau giúp bạn dễ dàng xem thông tin. Bằng chế độ 1 màn hình hoặc 4 màn hình hay là chế độ cửa sổ pop-up phù hợp với thao tác của người dùng. **Ngoài ra còn có nhiều chức năng khác**