

● 動作仕様

対応 PLC:

三菱電機株式会社製 MELSEC Q シリーズ,iQ-R シリーズ(Ethernet 接続のみ) プロセス CPU 対応(2PID,2PIDH,MONI)

三菱電機株式会社製 MELSEC F シリーズ,iQ-F シリーズ(Ethernet 接続のみ)

オムロン株式会社製 SYSMAC CS シリーズ,CJ シリーズ(Ethernet 接続のみ) LCB 対応(PID,指示)

Server PC

OS:Windows10 Pro ver.1909 以降 又は、LTSC 2019 64bit 専用

Excel2016, Excel2019, Excel2021

CPU:Intel Core i5-3.0GHz 以上

メモリ:16GB 以上(32GB 以上推奨)

HDD/SSD:500GB 以上(推奨:RAID1 構成)

Client PC (最大 2 接続までサポート)

OS:Windows10 Pro ver.1909 以降 又は、LTSC 2019 64bit 専用

Excel2016, Excel2019, Excel2021

App Server PC

OS:Windows10 Server 2019 +CAL,RDS CAL ライセンス

CPU:Intel Xeon-3.0GHz 以上

メモリ:16GB 以上(32GB 以上推奨)

グラフィックカード必須(NVIDIA Quadro P620 推奨)

HDD/SSD:500GB 以上(推奨:RAID1 構成)

App Client (最大 4 接続までサポート)

iPhone, iPad, Android(Microsoft Remote Desktop アプリインストール必須)

HMI 標準機能

警報通知,警報履歴,グループ,トレンド,比較トレンド,S2 帳票,タグモニタ,操作履歴,イベント履歴,オペガイド通知/履歴

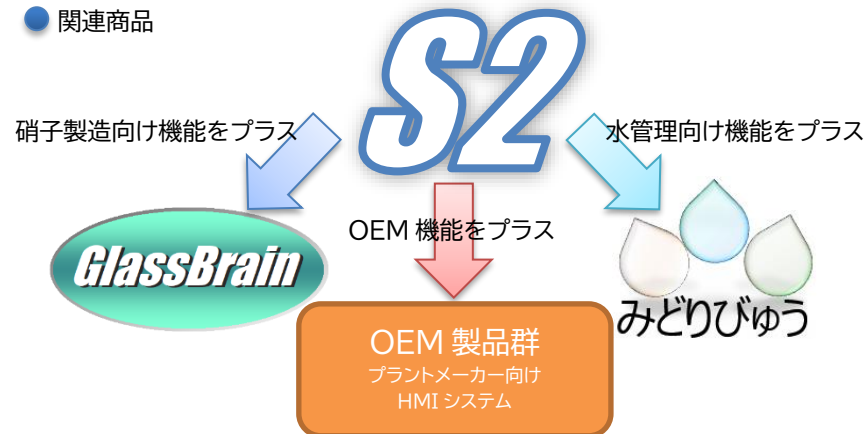
ファイル一覧,SW Utility(PLC 内部モニタ機能),画面印刷/反転印刷,付箋

※履歴保存期間:1 年間(変更可能)

対応言語

日本語,英語,中国語(簡,繁),韓国語,タイ語,ベトナム語

● 関連商品



S2



S-System2

PLC 計装用 HMI システム

[カタログ記載の商標について]

MELSEC-Q,MELSEC iQ-R, MELSEC-F,MELSEC iQ-F は、三菱電機株式会社の登録商標です。

SYSMAC OMRON CS-1,CJ-1 は、オムロン株式会社の登録商標です。

Intel Corei5,Xeon は、アメリカ合衆国およびその他の国における Intel Corporation の商標です。

NVIDIA Quadro P620 は NVIDIA Corporation の米国および/または他国における登録商標または商標です。

Microsoft Windows10,Microsoft Windows Server 2019 は、米国 Microsoft Corporation.の米国およびその他の国における登録商標です。

Microsoft RemoteApp, Microsoft Remote Desktop は、米国 Microsoft Corporation.の米国およびその他の国における登録商標です。

Excel2016,Excel2019,Excel2021 は、米国 Microsoft Corporation.の米国およびその他の国における登録商標です。

App Store は Apple Inc.のサービスマークです。

iPad, iPhone は Apple Inc.の登録商標です。※iPhone 商標は、アイホン株式会社のライセンスに基づき使用されています。

Android, Android ロゴ, Google Play, YouTube は、Google LLC の商標です。

その他記載の会社名、製品名は、それぞれの会社の商標 または、登録商標です。

京都 EIC 株式会社

本社:〒613-0034 京都府久世郡久御山町佐山西ノ口 1-4

TEL:0774-41-5150 FAX:0774-46-3553

東京営業所:〒144-0052 東京都大田区蒲田 5 丁目 44-14 蒲田佐藤ビル

3 階 303 号

TEL:03-6715-8183 FAX:03-6715-8184

2021/11 - rev.23.05.00-jp



京都 EIC 株式会社

www.kyotoeic.jp



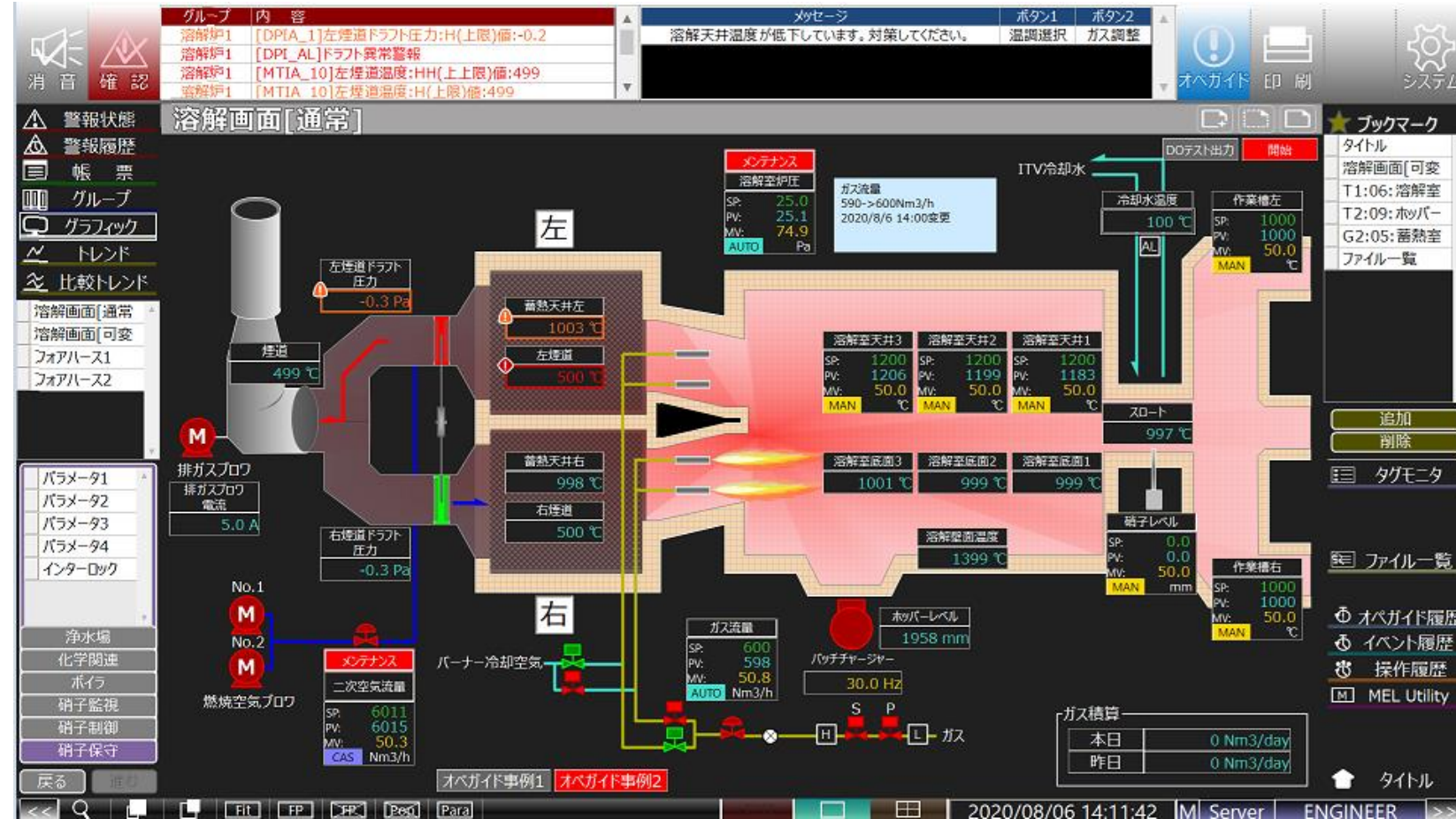
京都 EIC 株式会社

www.kyotoeic.jp

人に優しい操作監視機能を実現

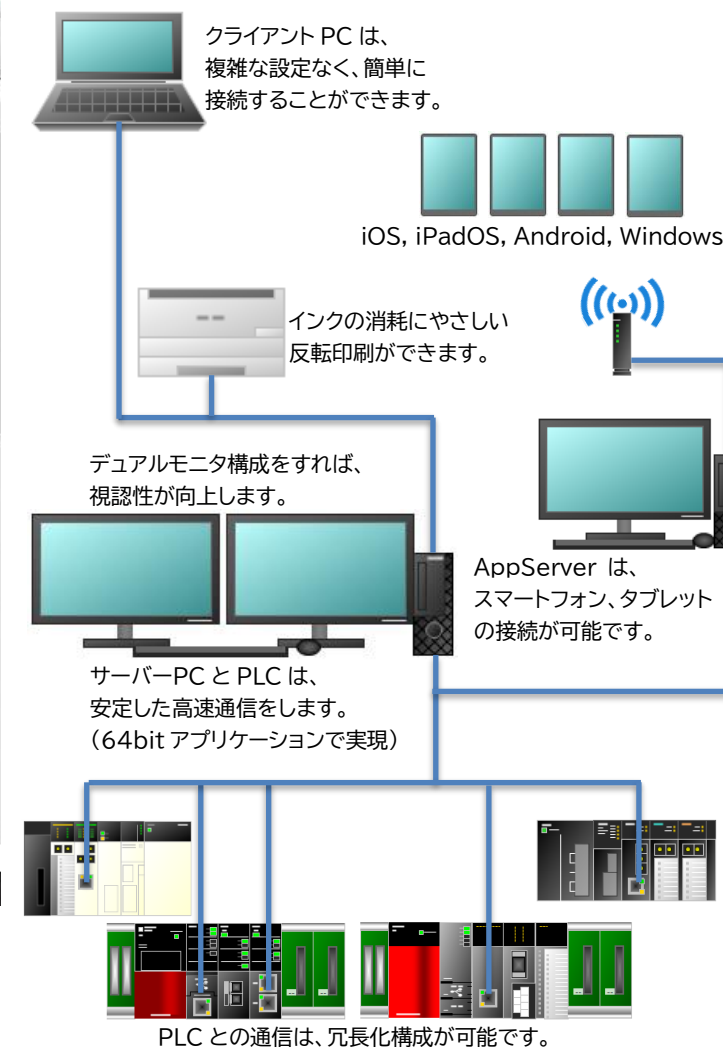
硝子製造プラントで培った HMI システム構築の経験と、最新の技術を融合し、ユーザーに合わせた監視・制御が行えます。PLC 計装に適した機能と、使いやすい操作性を持った HMI システムを提供します。

視認性の高い文字フォントと、目にやさしい黒を基調とした画面構成、使いやすいユーザーインターフェースで、生産の品質向上を手助けします。



HMI 構成

デュアルモニタ、クライアント/サーバー構成、通信二重化に対応しています。導入する設備にあったフレキシブルな構成が可能です。

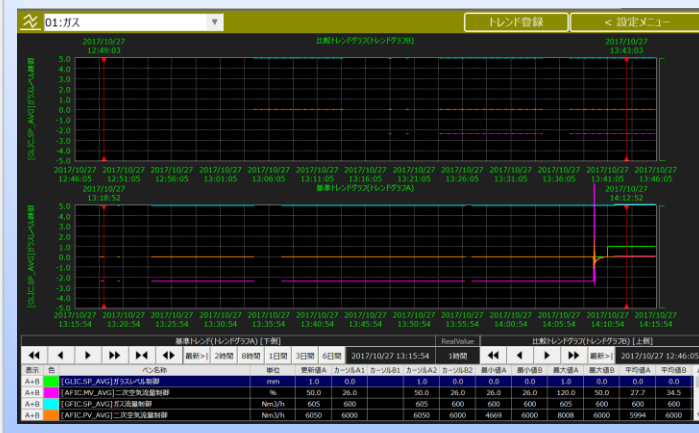


ぜひ、デモ PC で、体験してください。
さまざまなご意見をお待ちしております。

- オペガイド機能**
プロセス状態をガイダンスします。
- 警報状態・履歴**
警報情報を見やすく、わかりやすく通知します。
- 帳票**
簡単登録、簡単設定で作成できます。
- グループ**
1画面 8 タグ / 20 タグが選択できます。
- トレンド**
見やすく使いやすい、一番人気の機能です。
- グラフィック**
値から右クリックメニューで、すぐにトレンド、グループ画面に展開することができます。
- タグモニタ**
数多くのタグ情報をまとめて監視ができます。
- イベント履歴**
1秒単位でのタグの ON/OFF 情報の記録がとれます。
- 操作履歴**
操作した方の設定値変更の記録がとれます。
- ファイル一覧**
指定するフォルダ内容を一覧表示し、関連づけしたアプリケーションでファイルを表示できます。
- 付箋**
監視画面に伝えたいメッセージを残すことができます。透過背景を用いて監視画面の視界を妨げないことも可能です。

PLC 計装に必要な機能が、すべて揃っています。

さらに、こんな機能も搭載しています。



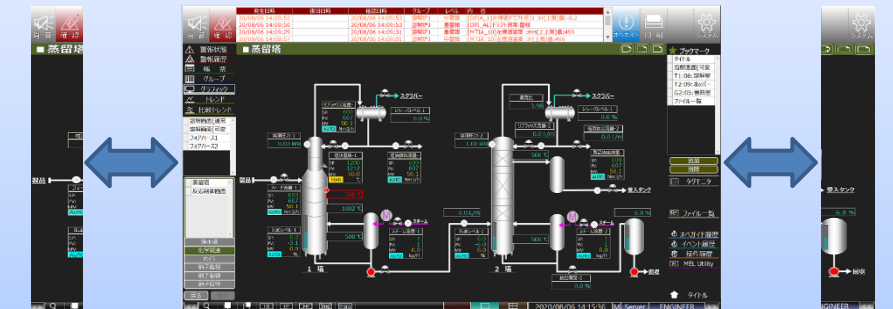
● **比較トレンド(画面左)**
2つのトレンドグラフを表示します。トレンドグラフは、グラフの重ね合わせ表示や、グラフを分割して表示など、多彩な比較トレンドが可能です。(オプション機能)

● **SW Utility(画面右)**
PLC の実データを一覧表示し、読書することができます。試運転時やメンテナンス時に役立ちます。(SYSMAC, MELSEC 対応)

アドレス	データ型	値
D-100	M_0	7170
D-101	M_1	0
D-102	M_2	0
D-103	M_3	0
D-104	M_4	0
D-105	M_5	0
D-106	M_6	16400
D-107	M_7	26
D-108	M_8	0
D-109	M_9	0
D-110	M_10	0
D-111	M_11	16
D-112	M_12	1280
D-113	M_13	20500
D-114	M_14	220
D-115	M_15	0
D-116	M_16	0
D-117	M_17	0
D-118	M_18	0
D-119	M_19	0

● **データ活用ができます。**
トレンドグラフを含め、各種収集した情報を、CSV 保存することができます。プラントデータ解析に役立てることができます。

● **左右メニューの表示/非表示ができます。**
監視画面を、より広く監視する場合や、タブレット利用で活躍します。



多彩な画面モードで、情報を見やすくします。
1画面モード/4画面モードや画面ポップアップで、より、ユーザーに合わせた操作を行うことができます。他にも、数多くの機能を搭載しています。